

新浪家居 > 新闻中心 > 世界最高螺旋形双栋住宅大楼8康丽 (8 CONLAY) 呈现非凡自然垂直花园景观

世界最高螺旋形双栋住宅大楼8康丽 (8 CONLAY) 呈现非凡自然垂直花园景观

🕒 2020-09-14 17:33:10 👁 6278

摘要： 预计将于2021年中开幕的8康丽 (8 Conlay) 第一期由三座高耸入云的高楼组成，项目坐落于吉隆坡中心地带，占地近四英亩并拥有永久产权，将为吉隆坡奢华生活带来全新的定义。

预计将于2021年中开幕的8康丽 (8 Conlay) 第一期由三座高耸入云的高楼组成，项目坐落于吉隆坡中心地带，占地近四英亩并拥有永久产权，将为吉隆坡奢华生活带来全新的定义。这一综合性开发项目包括马来西亚第一家也是唯一的五星级凯宾斯基酒店，以及全球最高的螺旋形双栋住宅大楼——这名为 YOO8 serviced by Kempinski 的品牌高级公寓由凯宾斯基酒店提供服务。





8康丽与屡获殊荣的泰国景观设计公司 TROP Studio合作，由公司创始人Pok Kobkongsanti担纲项目的景观设计，在都市腹地打造出令人惊艳的葱郁自然景观，充分展现垂直生活理念。Kobkongsanti以吉隆坡的巨大山谷和马来西亚雨林为灵感，在8康丽的景观设计中融入相关元素。

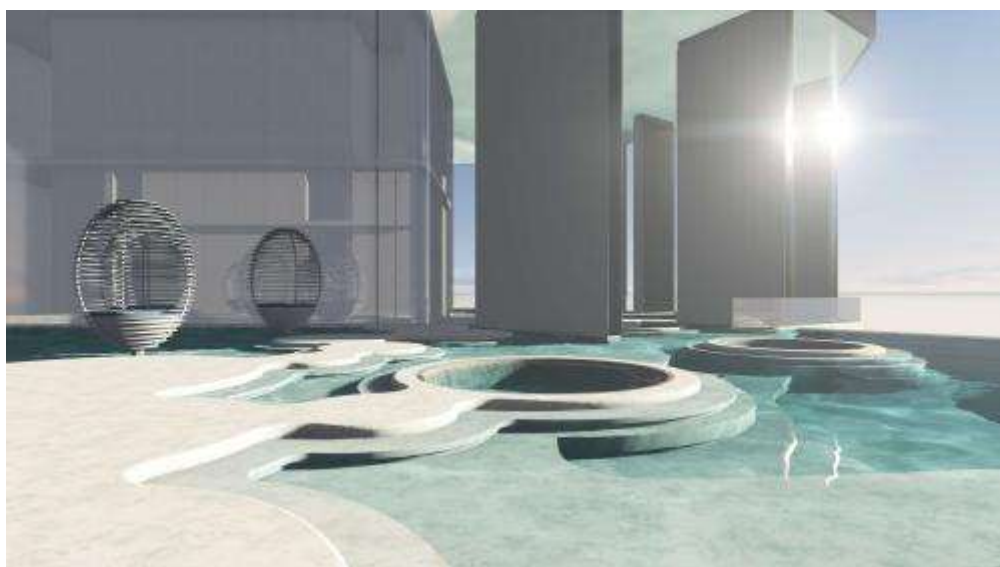


契合8康丽缔造最高生活品质的愿景，每层景观均反映出马来西亚丰富多彩的文化，营造宜人的沉潜空间，加强人与社区之间的纽带。Kobkongsanti自幼便热爱大自然，他也将这种趣味和在哈佛大学求学期间的见识融入到设计中。



位于26层的瑰丽泳池及水疗天堂——水景休闲区

TROP Studio以马来西亚最具代表性的天然雨林景观为灵感，构思出露珠形水景休闲区的概念。休息区位于26层，让人联想到葱郁雨林中随处可见的露珠。



TROP借鉴了坠落露珠的诗意形态，将感性的外形与坚固的天然材质相结合，打造出一片沁人心脾的绿洲，内设涟漪池、温水按摩池、蜿蜒小径、座位区和观景凉亭。TROP Studio选用多孔材料和天然砾石来减少地表水流和过多雨水排放，以此来缓解马来西亚潮湿气候的影响。长25米的泳池为游泳爱好者提供了戏水乐园，而舒适的豆荚形凉亭则是完美的休憩空间。健身房配备顶级设施，让每次健身都成为一场认真的生活方式宣言；休闲室和游戏区洋溢愉悦放松的氛围，是放松身心、振奋精神的理想去处。



位于44层的迷人花园——绿色桃源

绿色桃源位于44层，TROP Studio以热带雨林的天然形态为灵感设计，打造出绿意盎然的休憩殿堂和多层级的空中花园。这一独特的空间内花木扶疏，设有架高的慢跑小径，以及可共享或独处的休息区。



绿色桃源中种植了大量蕨类植物，营造出具有强烈建筑感和个性的景观环境，契合Kobkongsanti的理念，为住客打造了一座远离都市喧嚣的舒适港湾。设计团队精心选用马来西亚本土的多种蕨类植物，不仅耐阴，适宜当地气候，还可减少空气污染。这一自给自足的植物让44层成为可持续的都市绿洲。



除了架高的慢跑小径和供住客社交及独处的休息区外，绿色桃源还设有多种设施，包括图书馆、游戏室、休息室、瑜伽晒台、烧烤区和共享空间。44层绿色桃源内的设施为YOO8 serviced by Kempinski公寓内志同道合的住客架设起沟通交流的桥梁，将8康丽变成吉隆坡中心地带联结紧密的社区。



TROP Studio 景观建筑师Pok Kobkongsanti说：“好的景观必须植根于建筑所在地的环境、地貌和人文。作为景观建筑师，我的任务是让建筑焕发生机活力，创造出宜人的生活、工作和游乐场所，让住客能够享受和谐宜居的空间，获得与众不同的体验。我们力图在景观中创建一个与8康丽居住体验无缝衔接的微气候环境。”

关于KSK置地 (KSK Land)

KSK置地有限公司 (KSK Land Sdn Bhd) 成立于2013年，是马来西亚投资控股公司KSK集团 (KSK Group Berhad) 的独资子公司。KSK Insurance Indonesia 和 KSK Insurance (Thailand) Public Co.Ltd.在东南亚地区经营普通保险业务，KSK集团现藉由KSK置地有限公司扩展业务至房地产开发市场。KSK置地是国际房地产发展界活力充沛的新成员，其具有远见的首个项目——8康丽，体现了公司在豪华物业提供讲究设计、工艺及生活方式的抱负及志向。

关于8康丽 (8 Conlay)

作为KSK置地有限公司 (KSK Land Sdn Bhd) 的启航项目，8康丽位于康丽路 Jalan Conlay地区占地3.95英亩且拥有永久业权的土地上。由RSP Architects 的建筑师Hud Bakar 负责建筑设计以及TROP Studio 的设计师Pok Kobkongsanti负责景观设计，这一位于吉隆坡市中心的综合项目将欢迎全世界的先驱者和开拓者。8康丽完美地介于大自然与城市主要景点之间，8康丽将通过凯宾斯基酒店、生活方式零售区，以及由凯宾斯基酒店提供服务并由梁志天 & YOO (A座) 和凯丽·赫本for YOO (B座) 设计的品牌高级公寓——YOO8 serviced by Kempinski 来提升生活艺术。这是在东南亚同类项目的首次合作。您的家园。您的故事。

关于YOO

8康丽的YOO8品牌高级公寓项目合作伙伴，YOO于1999年由领先房地产开发商John Hitchcox和世界上最为著名的设计师之一Philippe Starck创立，其愿景是通过非凡的生活空间丰富生活。YOO自创建起便致力于同具有革命性和远见的设计人才合作——包括Phillippe Starck、Marcel Wanders、Jade Jagger、Kelly Hoppen、Steve Leung和YOO Studio，在世界各地超过36个国家包括亚洲、澳洲、欧洲、非洲、北美洲和中东等地区设计多个住宅和酒店项目。

关于凯宾斯基酒店 (Kempinski Hotels)

创立于1897年的凯宾斯基是欧洲历史最悠久和名声显赫的豪华酒店集团之一。过去一个世纪多以来，凯宾斯基以“卓越的欧洲风情”提供独具一格的招牌热情待客服务而闻名国际，令注重品味的宾客留下深刻印象。