

商業情報

世界最高的螺旋形雙棟住宅大樓 8 康麗 (8 CONLAY)

坐落於吉隆坡市中心的 8 康麗，自成一格的綜合性發展項目擁有屬品牌高級公寓的世界最高螺旋形雙棟住宅大樓，馬來西亞首家五星級凱賓斯基酒店及體現極致生活方式的時尚高級商場。這獨一無二的品牌高級公寓投資機會位於吉隆坡擁有永久業權且面積廣達四英畝的 Jalan Conlay (康麗路) 上，項目建於商業中心和最受矚目的景點之間，地理位置極為優越。

該開發項目傲居於吉隆坡市中心，本地居民、遊客及外籍人士均活躍於這黃金地段和極具活力的商業與品質生活匯聚地。吉隆坡擁有眾多地標，包括雙子塔、吉隆坡塔，以及未來亞洲首屈一指的金融中心之一的敦拉薩國際貿易中心 (TRX)。隨著地鐵線路的擴建，康麗路地鐵站 (於 8 康麗旁) 落成啟用，而即將建成的高鐵項目使吉隆坡和新加坡之間的往來時間縮短至 90 分鐘，兩者將進一步推動吉隆坡的都市化進程，而 8 康麗 (8 Conlay) 將成為吉隆坡最優越地段內的全新地標。

查詢：+60 12 236 9378



天成國際 2020 年珠寶及翡翠春季拍賣會

天成國際珠寶及翡翠春季拍賣會將於 7 月 7 日舉行，薈萃各式渾然天成的彩色寶石、鑽石及翡翠臻品。拍賣焦點為一枚重達 10.25 克拉、產自緬甸抹谷的紅寶石，天然並未經加熱處理，更擁有濃郁純正的「鴛血紅」色調，光彩醉人，加上名礦抹谷的光環，讓人趨之若鶩。

天成國際珠寶部主管黃啟梵 (Connie Huang) 表示：「我們很高興帶來今次悉心籌劃的拍賣會。在新冠肺炎疫情下，我們更加精益求精，除蒐集了品質卓越的稀珍寶石與收藏級的華美翡翠外，多款別具匠心的品牌珠寶、設計師首飾以及腕錶精品亦將矚目登場，實為搜羅絕色瑰寶的良機。天成國際期望在亞洲地區疫情稍為緩和之際，能為藏家們送上一場琳瑯滿目、愉悅奪目的珠寶盛典。」

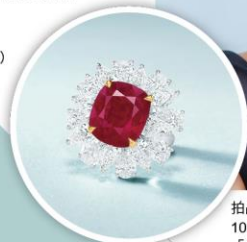
春拍預展展期

預展日期：7 月 4 至 6 日 (上午 10 時至下午 6 時)

拍賣日期：7 月 7 日 (星期二) 下午 1 時

地點：香港中環花園道 1 號中銀大廈 30 樓

天成國際舉行



拍品編號：146

10.25 克拉天然緬甸抹谷無經加熱處理

「鴛血紅」紅寶石配鑽石戒指

估價：HK\$25,000,000 - 35,000,000 /

US\$ 3,200,000 - 4,488,000



HKSDA 2020
JUDGE
AWARD
評審團大獎



HEARI



聽力衰退要正視

你有否經常在日常生活中與人交談有困難？你是否經常需要調高音量看電視？是否經常聽不見來電及門鈴聲？捷成馬電子有限公司成功研發全新的 Heari 助聽器，透過科研團隊多年研發，以精巧的外觀設計助你克服聽力衰退的問題。

先進技術包括 Heari 專屬手機應用程式，讓你隨時隨地進行聽力測試，提供專業八段分頻聽力補償及硬件上調節收音距離以杜絕嘈叫聲，達致個人化的最佳效果。此外，捷成馬突破傳統助聽器，研發全新的 Heari 藍牙助聽器採用掛頸式 + 藍牙耳機外型設計，外型與一般耳機無異，加上可雙耳收聽，接收聲音更清晰，輕巧造型，佩戴舒適。

Heari 預約熱線：3678 2002

網址：www.heariaudio.com

Facebook 專頁：https://www.facebook.com/HeariAudio/

